

これからのITは、“**I**”が必要だ。

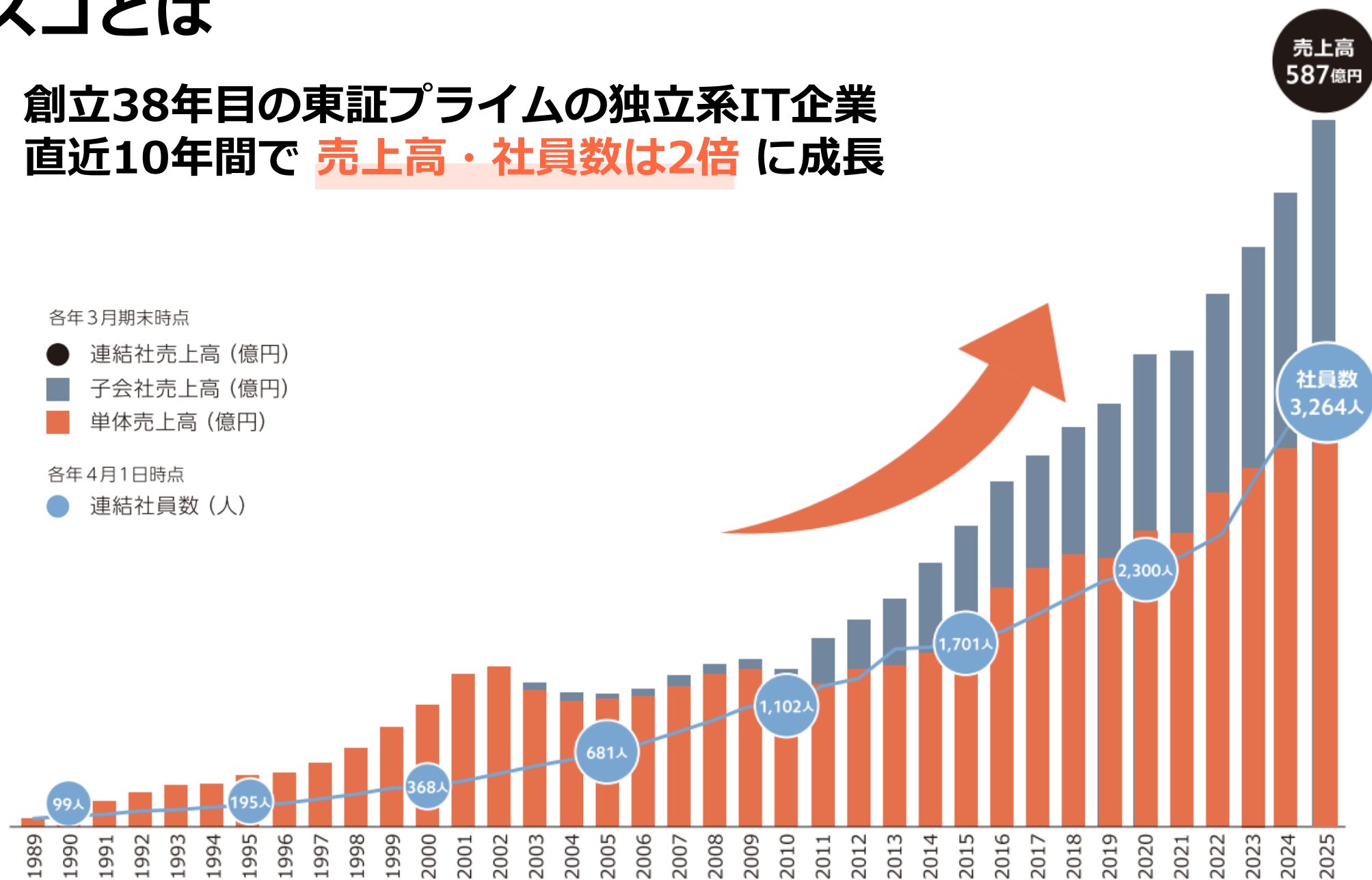


CRESCO 

会社説明会資料～事業内容編～

クレスコとは

創立38年目の東証プライムの独立系IT企業
直近10年間で **売上高・社員数は2倍** に成長



クレスコとは

社名の由来

企業活動の成長が世界の人々の幸福に可能な限り最大の貢献をすること、
そして、そこに働く人々がともに喜びと誇りをもち、
自己の能力を最高に発揮できることが企業の使命であると考え、
ラテン語で「成長する」という意味を持つ「CRESCO」を社名としています。

クレスコ憲章

- 一、クレスコ は人間中心、実力本位の会社である
- 一、クレスコ は自由、若さ、夢をもつ会社である
- 一、クレスコ は最高の技術を発揮する会社である
- 一、クレスコ は皆が経営する会社である
- 一、クレスコ は世界で生きる会社である

クレスコグループ

国内外ネットワークと各社のユニークな技術力を活かし、
新たな価値を提供

国内拠点

- 1 本社（東京・品川）
- 2 札幌事業所
- 3 長岡事業所
- 6 名古屋事業所
- 7 大阪事業所
- 8 福岡事業所



クレスコグループ

子会社

 A CRESKO COMPANY 1 株式会社アイオス	 A CRESKO COMPANY 1 株式会社エニシアス	 1 株式会社クレスコ・ネクシオ	 1 クレスコ・イー・ソリューション株式会社
 1 株式会社クレスコ・ジェイキューブ	 1 株式会社クレスコ・デジタルテクノロジー	 7 CRESKO VIETNAM CO., LTD.	 4 クレスコ北陸株式会社
 A CRESKO COMPANY 1 ジェット・テクノロジー株式会社	 A CRESKO COMPANY 5 株式会社シーズリー	 A CRESKO COMPANY 7 株式会社メクセス	

持分法適用会社

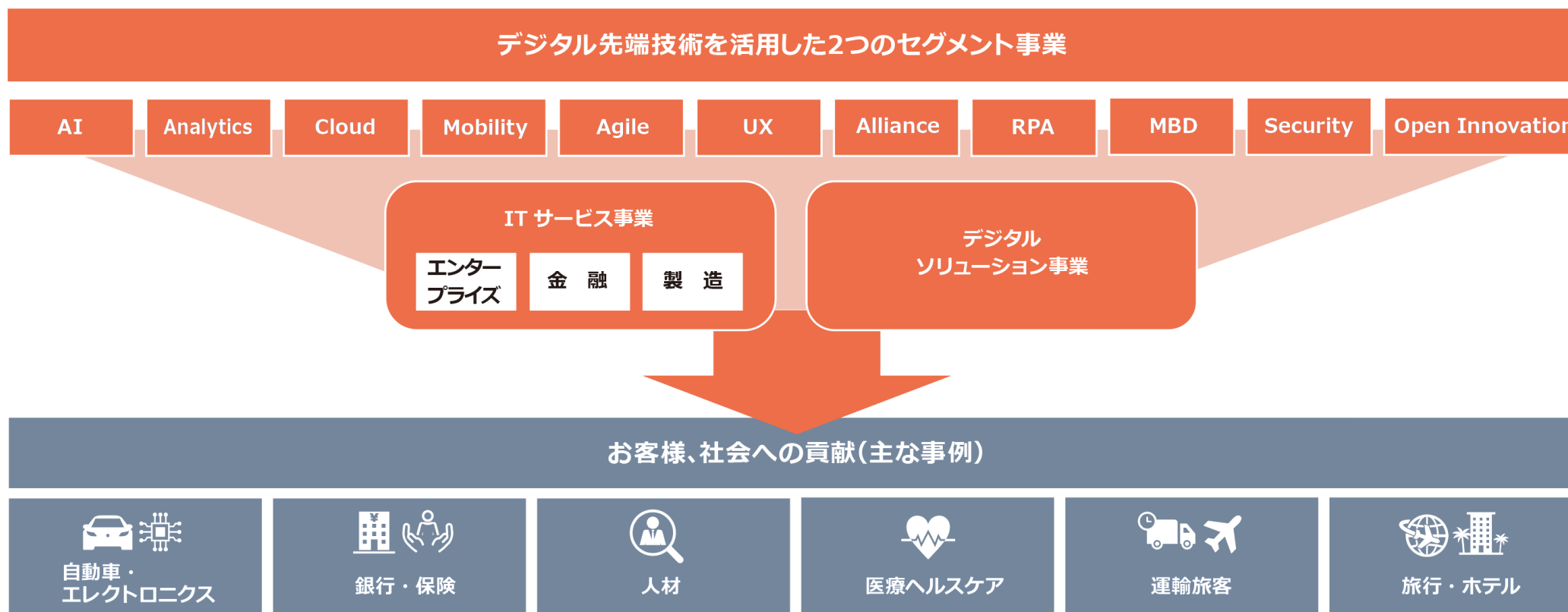
 1 株式会社ジザイめつけ	 1 ビュルガーコンサルティング株式会社
------------------	-------------------------

品川本社オフィス



幅広い事業領域

ITサービスとデジタルソリューションを通じて社会に貢献



主要取引先：旭化成ホームズ(株)、朝日生命グループ、(株)NTTデータ、オリンパスグループ、キンドリルジャパン(株)、(株)JTB、JALグループ、(株)スタッフサービス・ホールディングス、ゼンショーグループ、ソニーグループ、中外製薬(株)、トヨタ自動車(株)、パーソルグループ、パナソニックグループ、みずほグループ、ヤマト運輸(株)、(株)リクルート ほか



人が想い描く未来、
その先へ

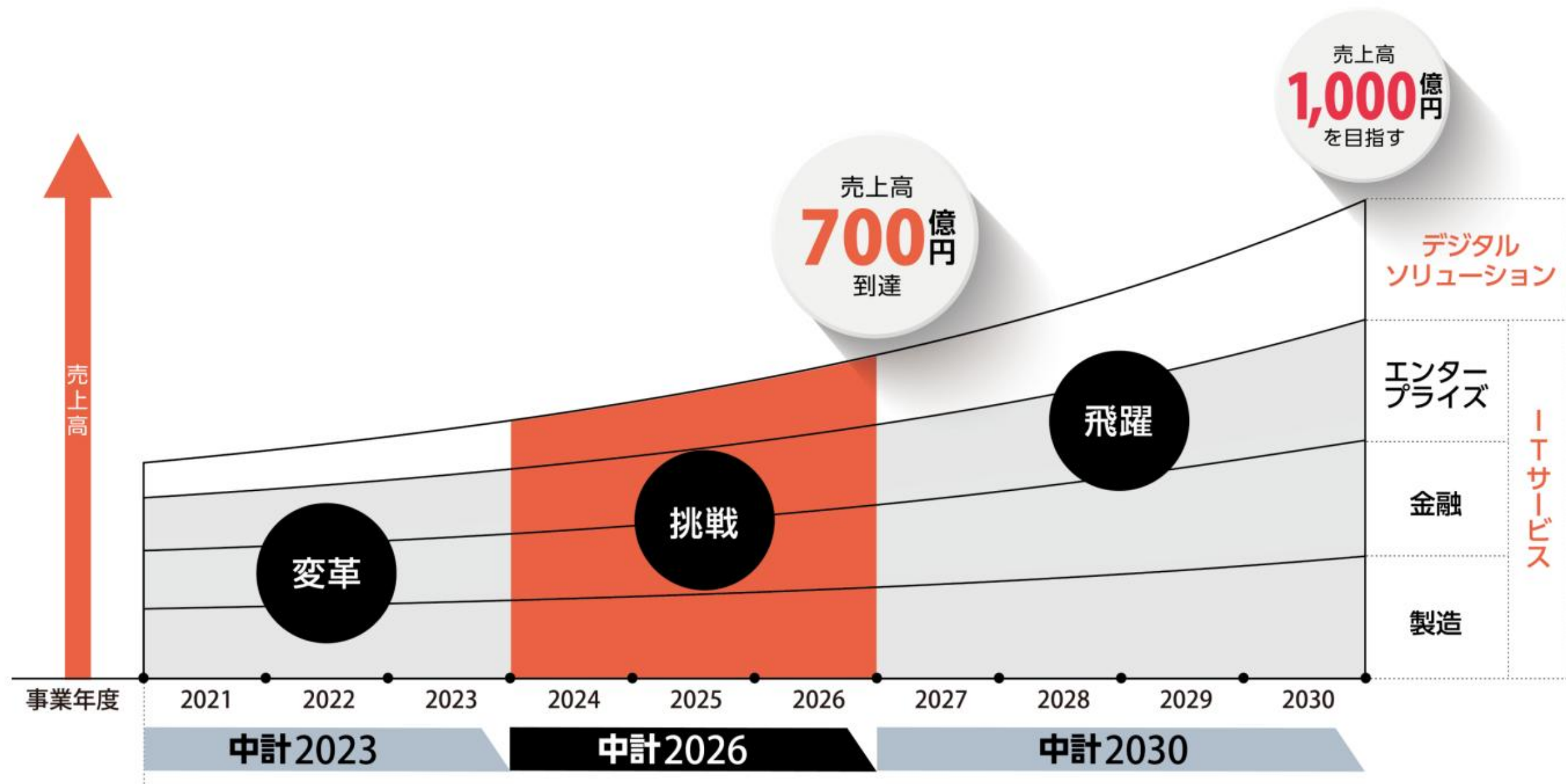
クレスコグループは
最高のテクノロジーと絆で
“わくわくする未来”を創造します



人が想い描く未来、
その先へ

クレスコグループは
最高のテクノロジーと絆で
“わくわくする未来”を創造します

クレスコとは



CRESCO Group Ambition 2030

人が思い描く未来、その先へ

CRESCO Group 行動指針

さらなる高みへ

- お客様と真摯に向き合い、より大きな価値を共創する
- 常に技術と品質を追求し、研鑽を重ねる

勇敢に進もう

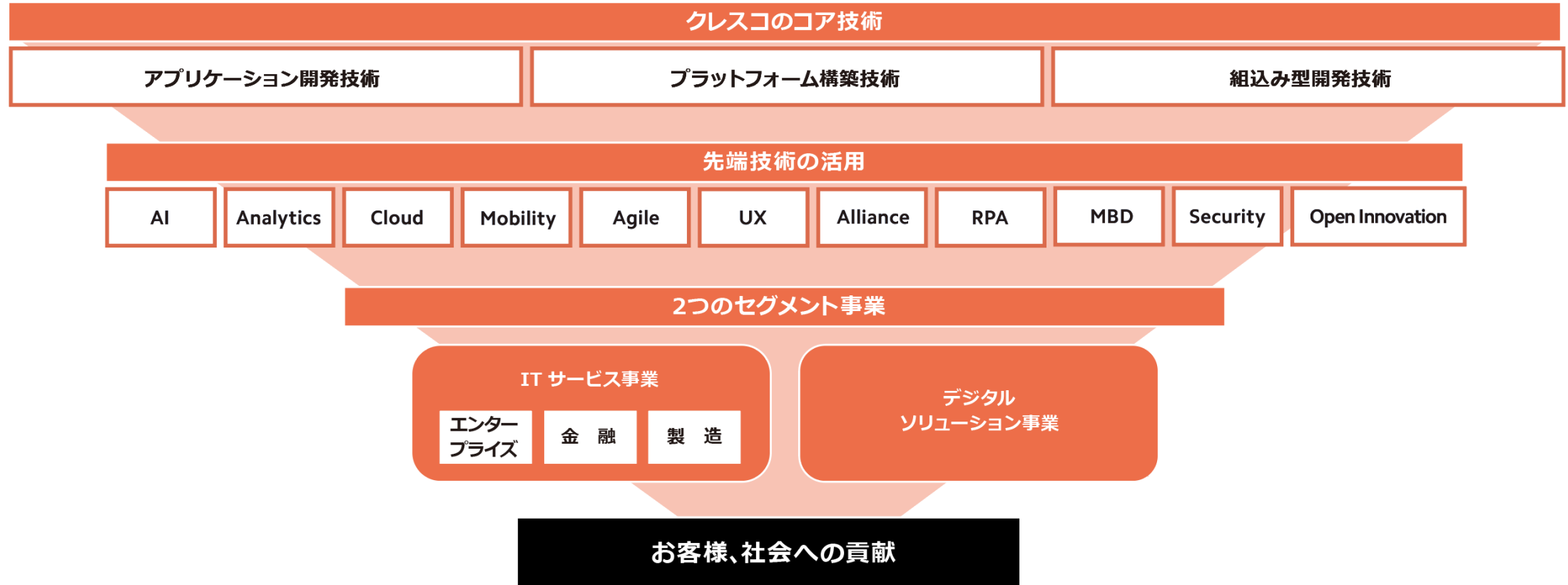
- 自らの可能性を信じ、新たな価値を求めて挑戦する
- 困難に立ち向かい、粘り強く最後までやり遂げる

もっと面白く

- 自由な発想と技術力で、社会に感動をもたらす
- 成長を楽しみ、チームで最大のパフォーマンスを発揮する

クレスコの技術

多様な経験と実績に裏付けられた3つのコア技術「**アプリケーション開発技術、プラットフォーム構築技術、組み込み型開発技術**」が強み
そこに**デジタル先端技術の取込みと研究・開発**をさらに強化し、DX（デジタル変革）によるお客様の競争力強化と持続的な成長を支援



クレスコの技術・開発事例

クレスコの技術

アプリケーション開発技術

組み込み開発技術

プラットフォーム構築技術

先端技術



金融システム

銀行/保険/証券/カード

金融業界において、基幹系から情報システムまで様々な分野、用途の要件定義～運用保守を手掛けています。



流通システム

運輸/小売/商社/卸業

荷物追跡システム・送り状発行システム・ユーザー向けサービスなど幅広く担当しています。



社会インフラシステム

航空/電力

航空業界からエネルギー系まで、様々な社会インフラ系システムの要件定義～開発までを担当しています。



サービス情報システム

旅行/不動産/人材ビジネス

お客様向けからバックエンド業務システムまで、一貫した要件定義～運用保守を数多く手掛けています。

運輸



Web上で送り状発行
LINEで配送状況確認・変更

航空



座席予約や決済の手続きを
Web上で完結
運航乗務員の安全管理システム

クレスコの技術・開発事例

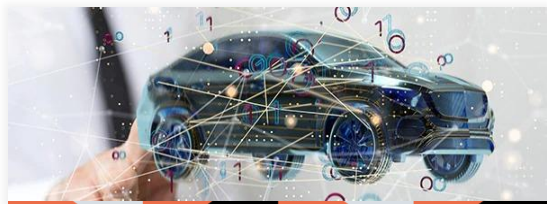
クレスコの技術

アプリケーション開発技術

組み込み開発技術

プラットフォーム構築技術

先端技術



車載システム

自動運転/ ECU開発

車載向けECU開発、機器制御のための車内ネットワーク（CAN等）など機能安全対応やAutomotive-SPICEに準拠し、生成AI等を活用した業務改善、システム設計～受け入れテストまでをサポートしています。



機能安全

コンサル/エンジニアリング/ 教育支援

機能安全は、各分野ごとに定義されている規格に準拠することが求められます。顧客の環境や現場状況に合わせたサポートを顧客とともに推進しています。



ホームエレクトロニクス

テレビ/カメラ/オーディオ

ホームエレクトロニクス機器のデバイス制御ドライバからアプリケーションまで幅広く対応しています。



医療機器/産業機器/ 発電・送電システム

医療機器、半導体製造装置、火力発電装置など、社会インフラや高信頼性が要求される分野においても、多くの実績があります。

エレクトロニクス

Android搭載TV
オーディオシステム
デジタル一眼カメラ
スマートフォン

メディカル ヘルスケア



カプセル内視鏡
内視鏡洗浄装置
電気メス
AI型電子カルテ

モビリティ/ インフラ



車載コックピット機能
自動運転機能
車室内外機能（エアコン、ワイパー等）
アップデート機能

クレスコの技術・開発事例

クレスコの技術

アプリケーション開発技術

組込み開発技術

プラットフォーム構築技術

先端技術



クラウド

AWSをはじめ、Azure等からお客様のシステム環境の特性に応じた最適なクラウドソリューションを検討し、お客様の未来に向けたクラウドジャーニーを、ともにデザインしています。



仮想化

クラウド環境、オンプレミス環境のいずれにおいても、仮想化技術を用いて、現在のお客様システム・リソースを最大活用したシステム基盤の構築・移行の対応が可能です。



オンプレミス

オープン系システムからメインフレームまで、金融業界、航空業界、流通業界等、各種業種・業界の様々なシステム基盤の構築、移行、維持保守の実績があります。ソフトウェアにおいても、Windows、Linux、AIXなどのOSや、各種ミドルウェアでの構築を行っています。

保険



営業活動支援・新契約・契約情報管理・保険金支払システム提供、AI・クラウドを取り入れたシステム構築など多方面の実績あり

先端技術への挑戦

クレスコの技術

アプリケーション開発技術

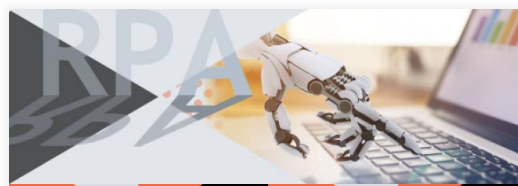
組込み開発技術

プラットフォーム構築技術

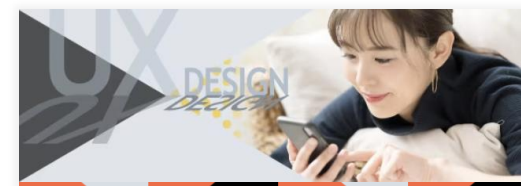
先端技術



AI & Data



RPA



UX/UI

旅行



ホテルの部屋割りを
AIで自動生成

JR九州ホテルズ、
横浜ベイシェラトン
ホテル&タワーズ
に導入！

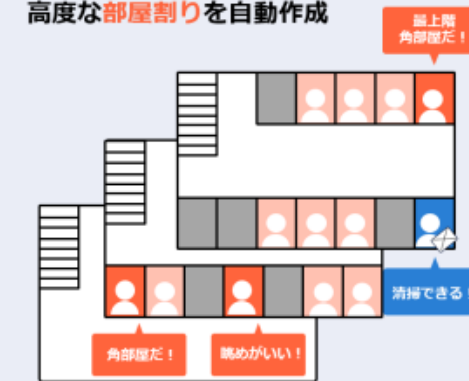
予約条件、最大限の顧客希望・ホテル側配慮を満たし
事前の準備が必要な部屋を考慮したアサイン



部屋割りはRooMagicで
自動化し、お客様対応に注力！

RooMagicを実行

目標を最大限に満足させる
高度な部屋割りを自動作成



先端技術への挑戦

技術研究所 未来の強みと、それを生み出す仕組みを作り出す

様々な研究の中でも、2016年から始まった眼科を主とする医療系の、機械学習・画像解析を用いた共同研究において、製品化事例を含めて成果を上げています。



医療への貢献



共同研究・産学連携の推進



研究成果の実用化



研究成果の情報発信

生成AIビジネス変革研究室

クレスコグループにおけるAI技術の適切な活用と、将来の展開を見据えた戦略的取り組みを行う基盤として、2024年7月に社長直轄の部門横断組織として設立されました。AIに関する深い洞察や分析を行い、最新のAI技術の潜在力を最大限に引き出すことで、現在の開発業務を効率化するだけでなく、将来的に起こりうる開発プロセスの変化を予測し、迅速に対応することを目指しています。

プロンプト

- ・ 生成AIに与える役割
- ・ 指示

文書の品質ガイド

- ・ システム開発文書品質モデル (ASDoQ/システム開発文書品質研究会 発行)
- ・ IEEE Std. 830 要求仕様定義

レビュー対象の文書



生成AI
(ChatGPT4o)

生成AIからのアウトプット

- 品質ガイドと照らし合わせた、違反・逸脱箇所の提示
- 修正案の提示
- 定量的評価（採点）

➡ 生成AIからのアウトプットを参考に開発文書を校正

札幌事業所

札幌事業所データ



住所

7060-0003

北海道札幌市中央区北三条西3-1-44

ヒューリックスクエア札幌 9階

※地下鉄「さっぽろ駅」直結

※JR「札幌駅」地下通路徒歩4分

人数

87名（男性58名、女性29名）

事業内容

北海道地場のお客様へのITサービスの提供と東京本社の
様々な本部と一緒に開発（ニアショア開発）を行っています。

札幌事業所受託開発プロジェクト（地場企業の開発）

- アプリケーション開発
(銀行、人材派遣業、電気機器、医薬品ネットワーク事業)

東京本社受託開発プロジェクト（ニアショア開発）

- 金融ビジネス本部（保険、銀行、証券、クレジットカード）
- エンタープライズビジネス本部（航空・運輸、人材派遣業）
- モビリティDXビジネス本部（車載IVI）
- インダストリアルビジネス本部（スマホアプリ）
- デジタルモダナイゼーション本部
（クラウド等の基盤系、AI／DATA分析等の先端技術系）

ベンチャー企業との共同研究&開発

- ## ●自治体・学校との地域共創活動

札幌事業所



長岡事業所

長岡事業所データ



住所

新潟県長岡市東坂之上町3-2-6

日本生命長岡ビル 6階

※ JR「長岡駅中央口」から徒歩5分

人数

31名（男性26名、女性5名）

事業内容

自動車用メータで世界トップクラスのシェアを誇るお客様を
クレスコの車載組み込み技術で支援しています。

長岡事業所受託開発プロジェクト

- 車載組み込みソフトウェア開発
 - ・ 自動車メータソフトの仕様書作成/分析から、設計・開発・テストまで一貫対応
 - ・ 冗長電源（ECU）など、メータ以外の車載システムソフトにも対応
 - ・ 生成AIを活用し、車載ソフト開発における業務プロセスの効率化を促進



長岡事業所



名古屋事業所

名古屋事業所データ



住所

愛知県名古屋市中村区名駅3-19-14

第2名古屋三交ビル 7階

※ JR「名古屋駅」の「桜通口」から徒歩7分

※ ユニモール地下街「U10出入口」から徒歩2分。

※ 地下鉄桜通線「国際センター駅」から徒歩3分。

人数

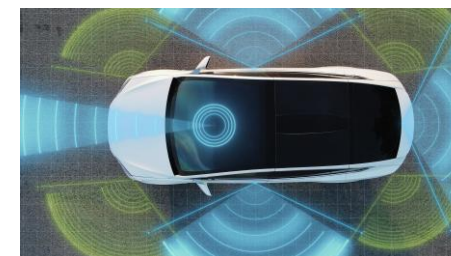
57名（男性47名、女性10名）

事業内容

日本を代表する自動車メーカー／部品メーカーのお客様を網羅的にご支援。モビリティ産業の発展に貢献しています。

名古屋事業所受託開発プロジェクト

- 車載組み込みソフトウェア開発
コックピット／ボデー制御／
先進安全運転(ADAS)のシステム開発
要件定義、システム設計、
ソフトウェア開発、評価、
プロジェクトマネジメント、機能安全対応



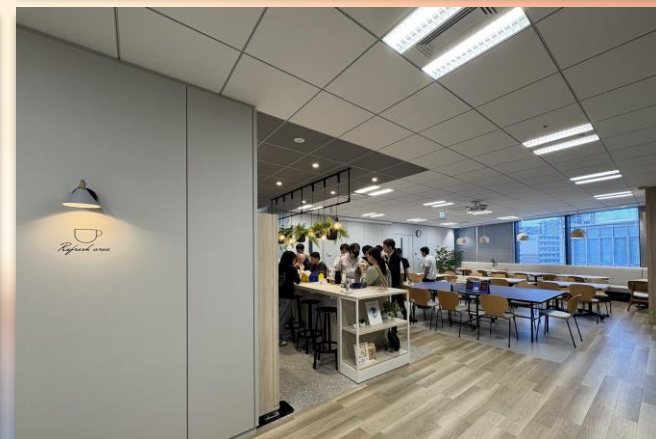
事業領域の拡大

- 未来のモビリティを支える自動運転やSDV（※）の開発
※ Software Defined Vehicle
- 最新のモデリング技術で制御モデル設計を支援、ものづくりを加速

産学連携、モビリティ／DXの技術研究

- 車載関連の新技术の習得、AI基礎研究と活用

名古屋事業所



大阪事業所

大阪事業所データ



住所

大阪府大阪市中央区本町4-3-9

本町サンケイビル 14階

※ Osaka Metro「本町駅17番出口」から徒歩1分

※ 2022年6月に移転。新しくとてもきれいなビル。

人数

35名（男性26名、女性9名）

事業内容

情報家電、カーエレクトロニクスなどの組み込み系開発を中心に事業を展開。業務系アプリ開発にも手を広げ、事業拡大中です。

大阪イノベーションセンター受託開発プロジェクト

● 組み込み系システム開発

- EX) ・ 車載リプログラミング機能や制御システムをはじめとする各種ソフト開発
- ・ SoC開発・BDRドライバ開発
 - ・ カメラ手振れ補正アプリ開発
 - ・ ロジスティクスにおける、自動搬送車、管理アプリ開発
 - ・ 各種家電IoTアプリ開発
(ファームウェア、iOS、アンドロイドアプリ開発等)
 - ・ 新しい技術を活用した開発に向けた概念実証 (PoC開発)

● 業務系・金融系システム開発、運用・保守

EX) ・ WEBアプリ開発

- 物流：発送・受け取りに関する各種サービス
- 旅行：国内海外旅行販売システム運用・保守
- ・ 金融系インフラ構築、保守
- 取引共通システム運用・保守

大阪事業所



福岡事業所

福岡事業所データ



住所

福岡県福岡市博多区博多駅前1-7-22
第14岡部ビル 7階、10階

※ 地下鉄「祇園駅」の「4番出口」から徒歩3分

※ JR「博多駅」から徒歩12分

人数

65名（男性41名、女性24名）

事業内容

福岡地場のお客様へのITサービスの提供と東京本社の様々な本部と一緒に開発（ニアショア開発）を行っています。

福岡事業所受託開発プロジェクト（地場企業の開発）

- 金融システム開発
- その他のアプリケーション開発

東京本社受託開発プロジェクト（ニアショア開発）

- 金融ビジネス本部（銀行、生命保険）
- エンタープライズビジネス本部（旅行、航空、物流、人材派遣、不動産）
- インダストリアルビジネス本部（車載、ホームエレクトロニクス）
- デジタルモダナイゼーション本部（AI/IoT、データ分析）

福岡事業所



こちらのページもご覧ください！



↑クレスコ採用HP



↑記事数50超！
社員インタビューページ



↑平均残業時間等の
数値データ